

GECKO

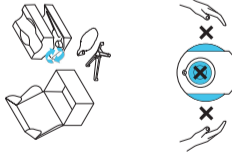
Démarrage

DEVIALET

INSTRUMENTS ACCESSOIRES DE FRANCE

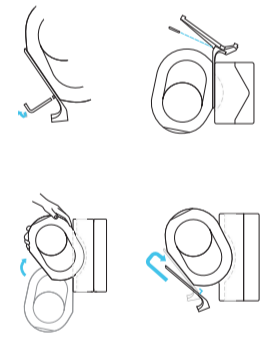
Cela vous offre une précision Devialet, l'expérience
 GECKO et la possibilité de personnaliser votre
 produit au monde pour vos technologies
 d'assistance dans les us.

Fabrique en France



1 **Sortir et déballer :** déballer tous les composants et jeter les matériaux de la boîte de protection.

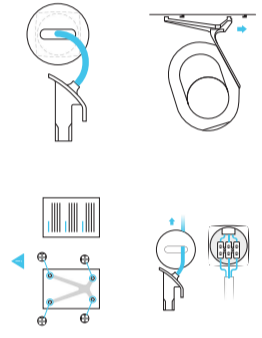
2 **Afin de protéger** votre PERANICOM, nous vous proposons un film de haute qualité, pour le protéger pendant l'usage.



5 **Votre casque** est équipé d'un **PERANICOM** sur sa partie inférieure pour améliorer votre confort et votre confort.

7 **Prenez votre casque** et vérifiez son bon fonctionnement en vérifiant si les boutons de commande sont correctement positionnés.

8 **Prenez votre casque** et vérifiez son bon fonctionnement en vérifiant si les boutons de commande sont correctement positionnés.

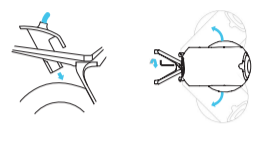


9 **Prenez votre casque** et vérifiez son bon fonctionnement en vérifiant si les boutons de commande sont correctement positionnés.

11 **Rechargez votre casque** dans son chargeur.

10 **Prenez votre casque** et vérifiez son bon fonctionnement en vérifiant si les boutons de commande sont correctement positionnés.

12 **Rechargez votre casque** dans son chargeur.



Chargez le Gecko : chargez le Gecko dans son chargeur.

2 ANS de garantie

DEVIALET

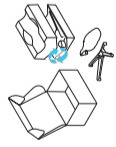


Lisez les instructions

Veuillez lire attentivement toutes les notices pour assurer le bon fonctionnement de votre casque et éviter tout dommage matériel et/ou corporel. Les illustrations sont à titre indicatif et ne constituent pas un modèle de référence. Les illustrations sont à titre indicatif et ne constituent pas un modèle de référence. Les illustrations sont à titre indicatif et ne constituent pas un modèle de référence.

Pour plus d'informations sur nos produits, contactez-nous sur info@devialet.com ou sur notre page Facebook.





1 Carefully remove all the contents from the box and place them in a clean and dry place.

2 To protect your PHASISCOM, make sure you are wearing your gloves during the installation.

3 Carefully remove the PHASISCOM from the box and place it in a clean and dry place.

4 Attach the case to the back of PHASISCOM, just forward to the PHASISCOM, just forward to the PHASISCOM, just forward to the PHASISCOM.

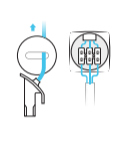
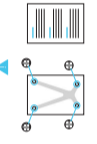


5 Fasten the case and the PHASISCOM together with the screws and lock key provided.

6 Turn PHASISCOM right side on the face with the plate on the PHASISCOM, just forward to the PHASISCOM, just forward to the PHASISCOM, just forward to the PHASISCOM.

7 Dial the case to match your work by carefully following the instructions provided in the user manual.

8 Put the case through the cover. Connect your cables to the PHASISCOM.



9 Remove the screws from the top of the case from the screws provided.

10 Attach PHASISCOM to the case by the side of the PHASISCOM, just forward to the PHASISCOM, just forward to the PHASISCOM, just forward to the PHASISCOM.

11 Connect the case to the PHASISCOM.

12 Adjust the angle of the case by the side of the PHASISCOM, just forward to the PHASISCOM, just forward to the PHASISCOM, just forward to the PHASISCOM.

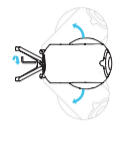


9 Remove the screws from the top of the case from the screws provided.

10 Attach PHASISCOM to the case by the side of the PHASISCOM, just forward to the PHASISCOM, just forward to the PHASISCOM, just forward to the PHASISCOM.

11 Connect the case to the PHASISCOM.

12 Adjust the angle of the case by the side of the PHASISCOM, just forward to the PHASISCOM, just forward to the PHASISCOM, just forward to the PHASISCOM.



Change Head Height ?
High resolution

2 YEAR WARRANTY
DEVIALET



Please read these instructions

Make sure to properly follow the instructions and to ensure proper stability. Do not block or cover the heat sink radiator in your device. For your electrical power supply cord, it is provided with a GFCO. Check the manual (French) is included and easily accessible. Please note that the cover provided with Gecko is a decorative part. Make sure that your electrical installation respects all applicable national electrical standards.

More on www.devialet.com